



UNIVERSITÀ
DEGLI STUDI
DI PADOVA

BA Dipartimento di
Biomedicina Comparata
e Alimentazione

**Innovation
in Teaching**

**a new way
of learning**

SAI Supporting and Assessing Innovation

Corsi di studio coinvolti: Animal Care – Biotechnology for Food Science – Sicurezza Alimentare

Problem-Based Learning

Le studentesse e gli studenti imparano risolvendo problemi reali, sviluppando teamwork e pensiero critico, con il docente come guida nel processo



didattica
innovativa

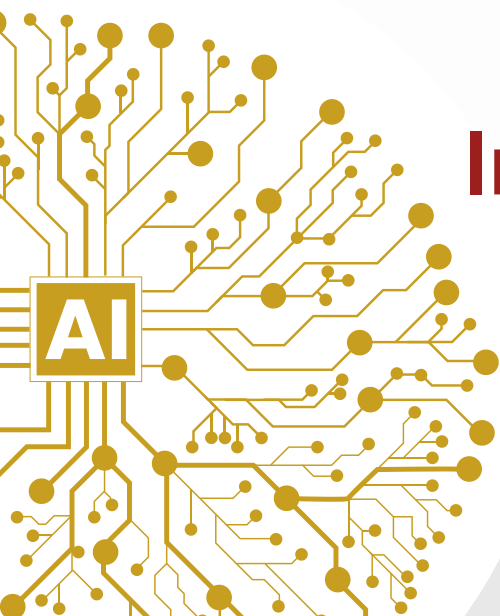
Team-Based Learning

Metodologia in cui il lavoro di squadra traina l'apprendimento attraverso la risoluzione di problemi reali, favorendo lo sviluppo di collaborazione e responsabilità



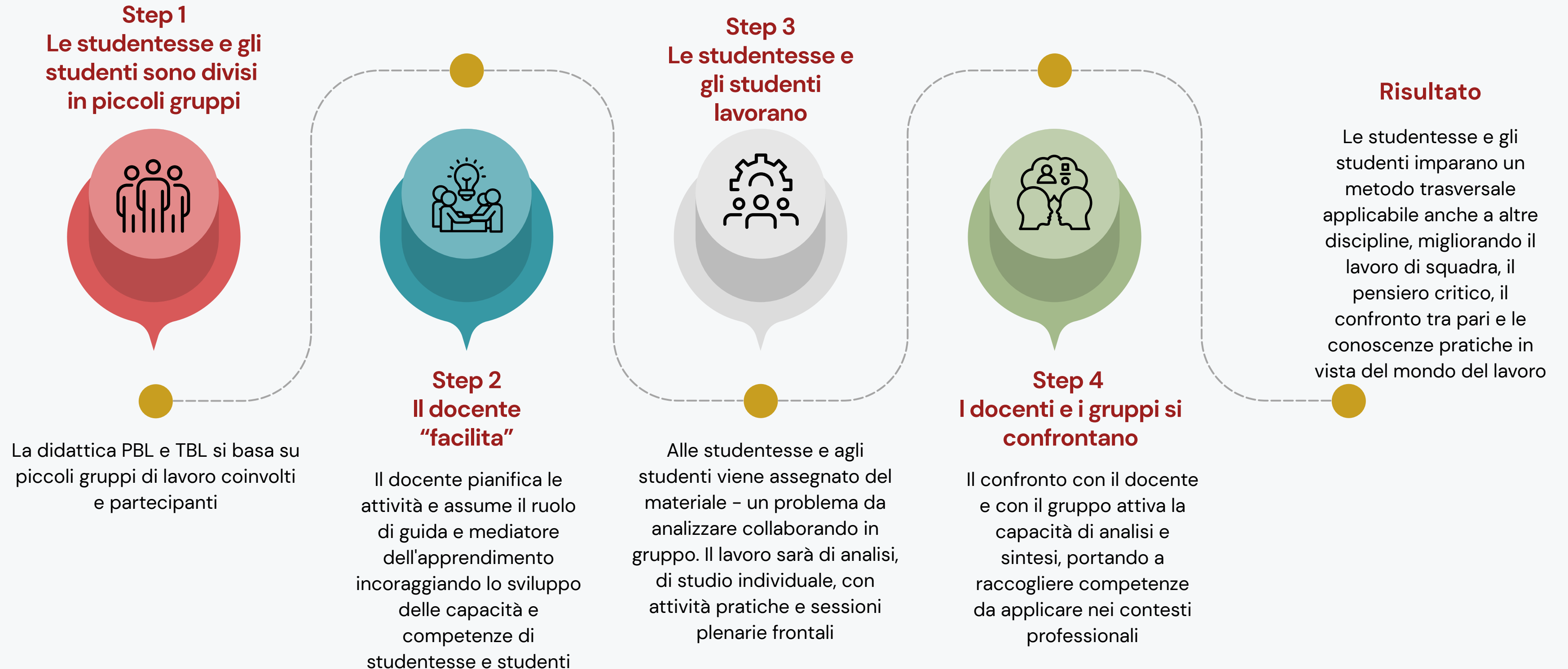
Intelligenza Artificiale

Formazione dei docenti e applicazione Lucrezia, AI-tutor per supportare studentesse e studenti internazionali e con background diversi



Cosa succede in aula

una mappa per comprendere lo svolgimento di una giornata con PBL o TBL



Qual è il valore aggiunto per le studentesse e per gli studenti?

Competenze trasversali

- lavoro in team
- pensiero critico
- problem solving
- gestione del gruppo
- apprendimento autodiretto



Capacità applicativa e concretezza

opportunità di intraprendere una analisi in team di situazioni legate alla pratica professionale

Migliori risultati

facilitazione nello studio e aumento dei risultati e della velocità di carriera



Mondo del lavoro

preparazione pratica alle sfide del mondo del lavoro su più livelli

Qual è il valore aggiunto per i docenti?

Multi - inter disciplinarietà

confronto
multidisciplinare /
replicabilità del metodo
ad altri insegnamenti



Guida

diventare una figura
guida per le studentesse
e per gli studenti e
sviluppare un rapporto di
fiducia



Miglioramenti

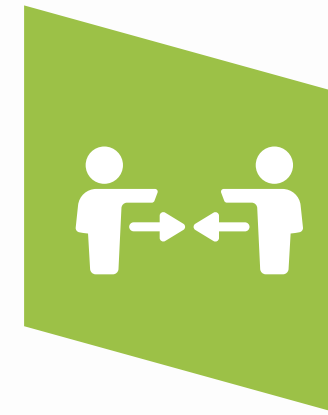
maggior efficacia
dell'azione didattica e
soddisfazione
professionale



Sfide nel processo

Problematiche specifiche

Individuare le problematiche specifiche di ogni corso di laurea e definire le modalità didattiche più efficaci per superarle



Pregiudizi

Contrastare i pregiudizi e le modalità di insegnamento e apprendimento ormai ben consolidate nell'esperienza di docenti e studentesse e studenti

Continuità

Riuscire a coordinare in modo efficiente le diverse azioni per tutto il corso di laurea

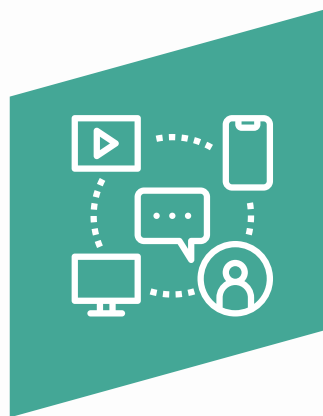


Motivazione

Motivare le studentesse e gli studenti a lasciare il ruolo di passivi fruitori e diventare attivi contributori al processo di apprendimento

Inter - multi disciplinarità

Trasformare la didattica erogata per discipline e insegnamenti indipendenti in un approccio inter e multidisciplinare

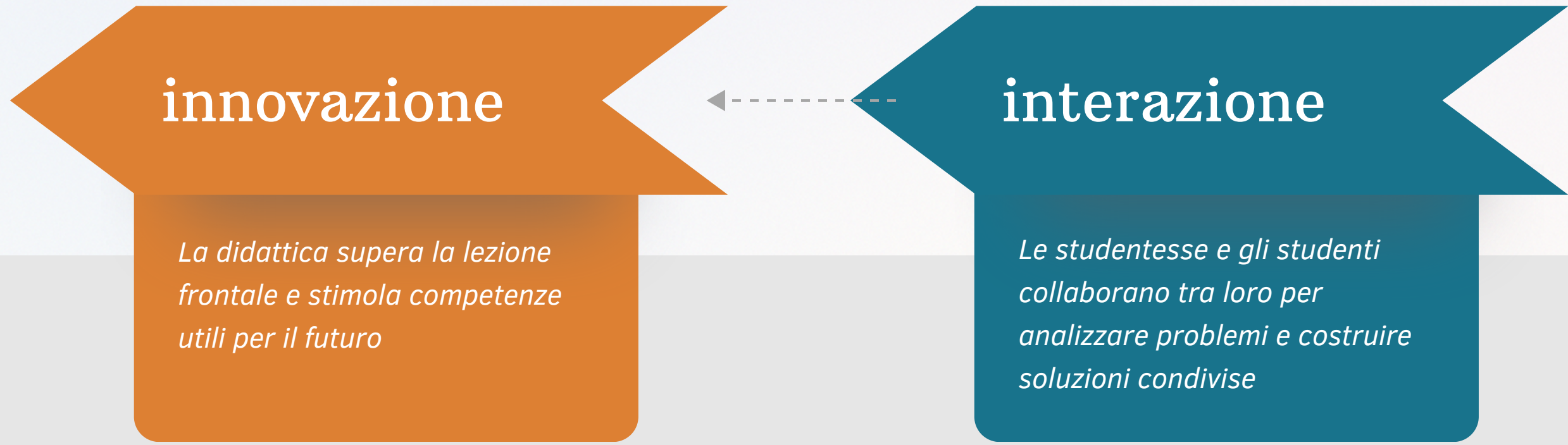


Concretezza

Collegare e ancorare il processo didattico a contesti professionali reali



5 PAROLE PER LA DIDATTICA DI BCA



LE IDEE CRESCONO INSIEME



SMILLA CAVATONI – Alumna BCA

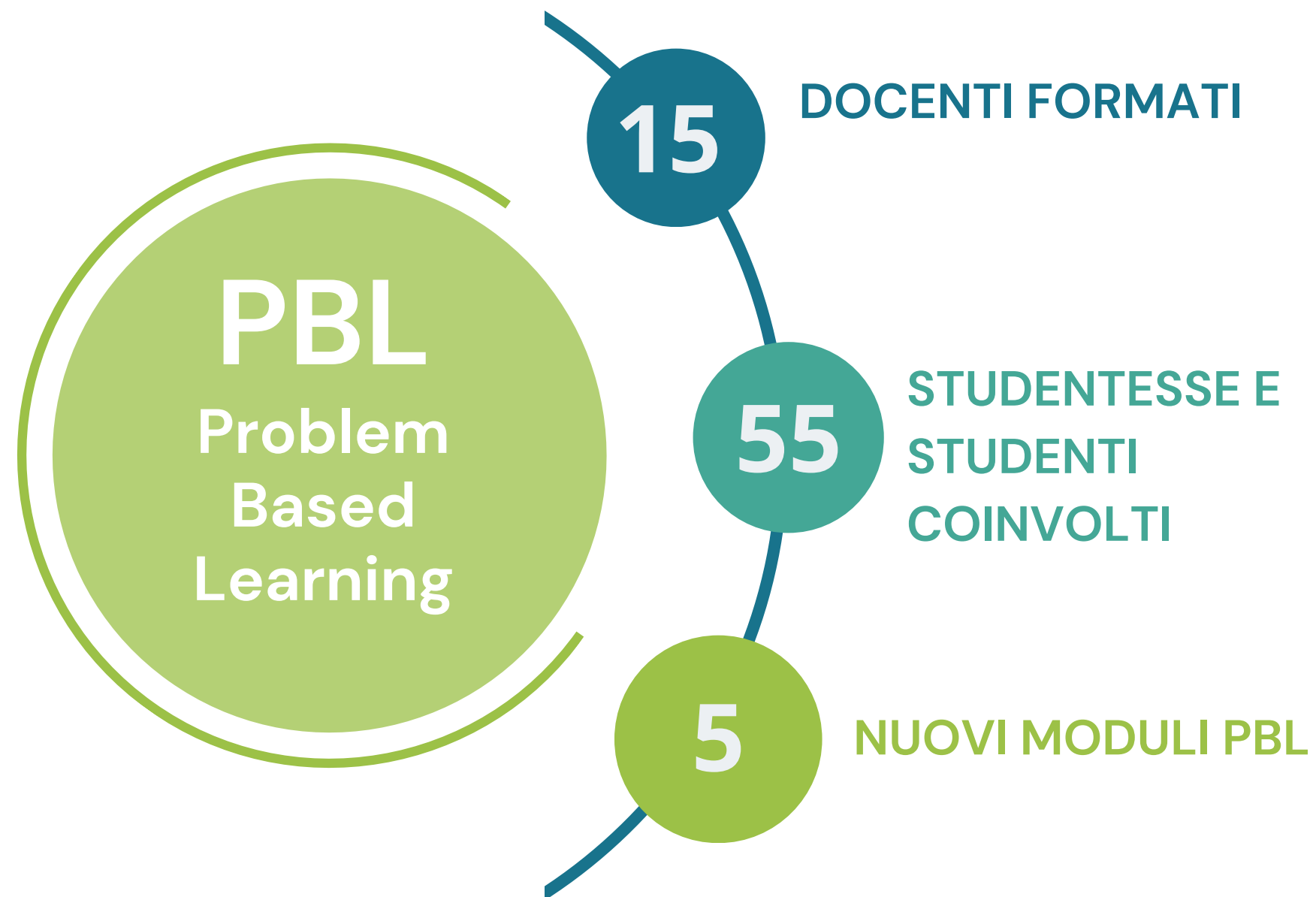
*“Rispetto alle lezioni frontali, qui **le soluzioni si costruiscono insieme**. Il pensiero di uno stimola quello dell’altro: così si approfondisce davvero.”*

VIRGINIA BERGAMI – Alumna BCA

*“Sviluppiamo soft skill e capacità decisionali. Non si tratta solo di imparare, ma di **allenarsi a trovare soluzioni** in contesti concreti.”*

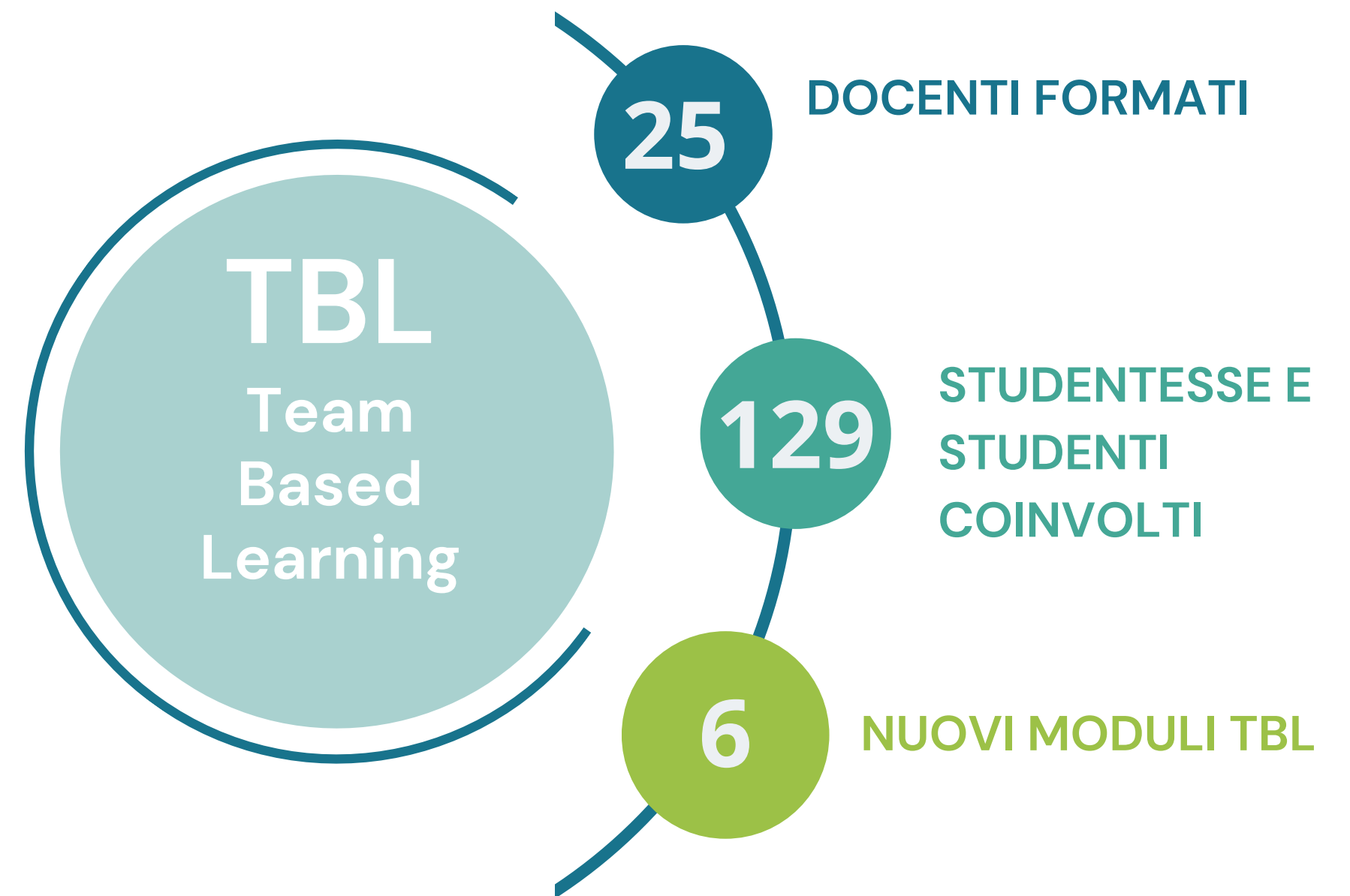


I NUMERI DI UN ANNO DI PROGETTO



Corsi di studio coinvolti:

- Animal Care



Corsi di studio coinvolti:

- Sicurezza Alimentare (SIA)
- Biotechnologies for Food Science (BFS)/Biotechnologie per l'Alimentazione (BAL)

COME CAMBIA L'ESPERIENZA DIDATTICA

I DATI CONFRONTANO LA PERCEZIONE
RILEVATA DA STUDENTESSE E STUDENTI
PRE E POST ESPERIENZA DI
METODOLOGIE DIDATTICHE INNOVATIVE

+17%

METODO DI STUDIO

sono stato
sistematico e
organizzato nello
studio
(31% / 48%)

+17%

INTER DISCIPLINARIETÀ

collego ciò che
imparo nei diversi
insegnamenti
(77% / 94%)

+12%

FOCUS

riesco a vedere la
rilevanza di ciò che
ci viene insegnato
(80% / 92%)

+7%

COLLABORAZIONE

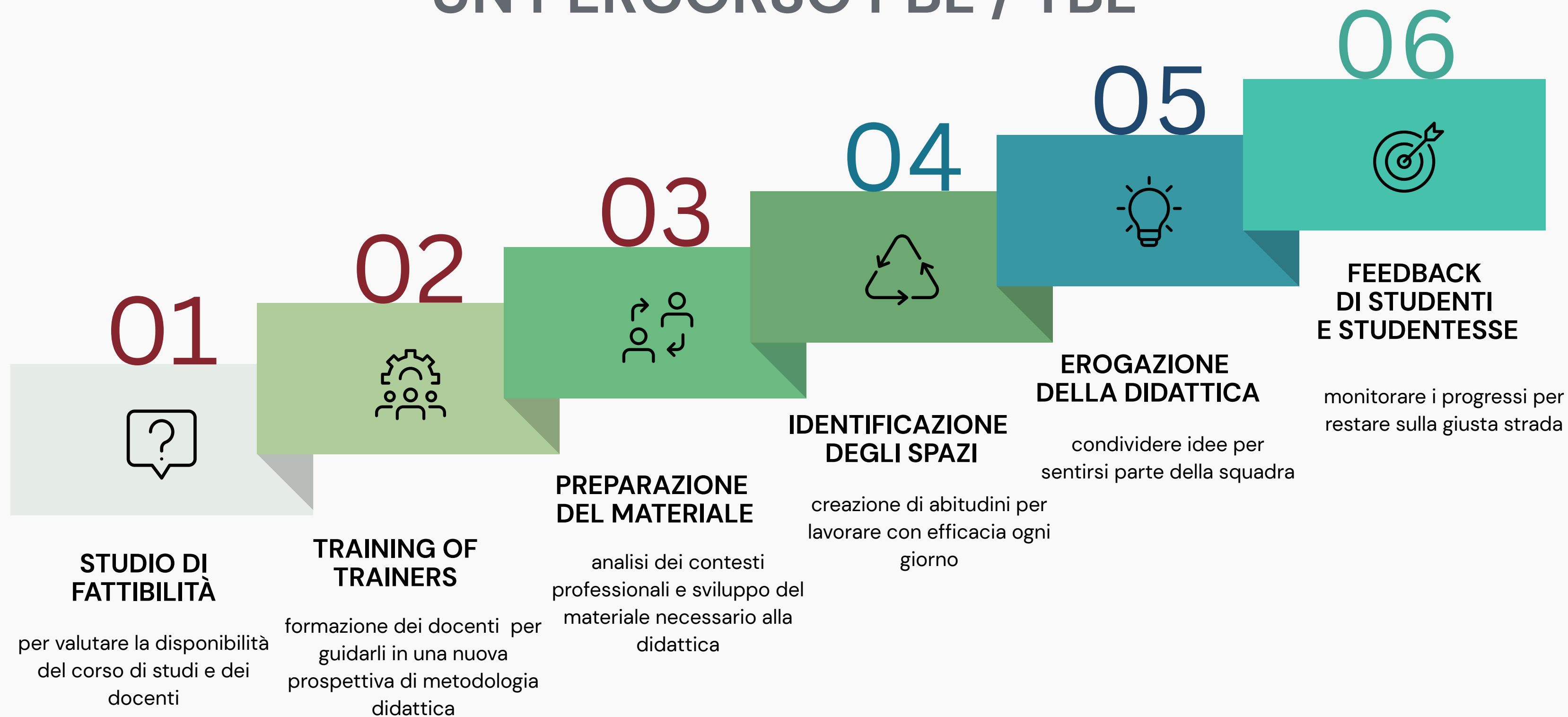
ci supportiamo a
vicenda e
cerchiamo di
aiutarci quando
necessario
(71% / 78%)

+15%

INTERESSE

trovo interessante
la maggior parte di
ciò che ho imparato
nei corsi
(75% / 90%)

GLI STEP PER COSTRUIRE UN PERCORSO PBL / TBL





UNIVERSITÀ
DEGLI STUDI
DI PADOVA



Dipartimento di
Biomedicina Comparata
e Alimentazione



bca.unipd.it



[@bca_campus_unipd](https://www.instagram.com/bca_campus_unipd)



didattica.bca@unipd.it